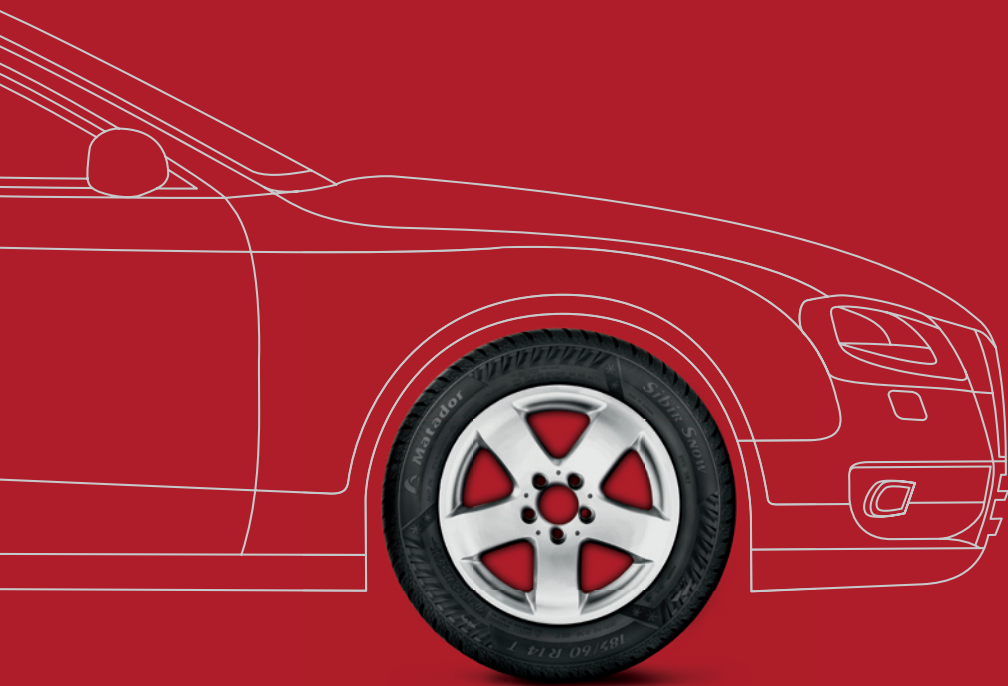
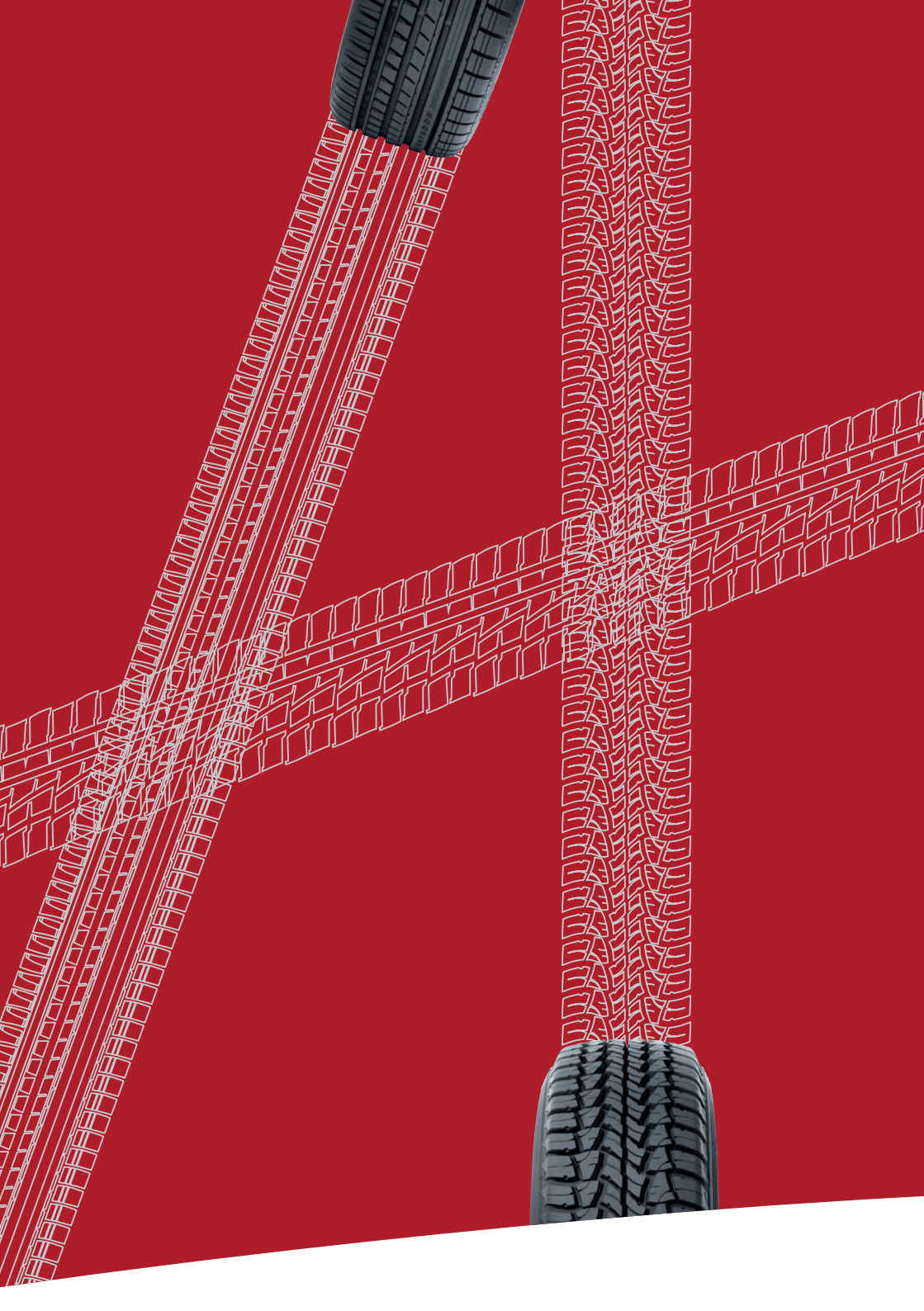


**Nabídka zimních pneumatik 2014/2015  
pro osobní, 4x4/SUV a dodávková vozidla.**







## PNEUMATIKY, KTERÉ SPLNÍ VŠECHNY VAŠE POŽADAVKY

Vozidla jsou, stejně jako lidé, rozdílná. Zejména v oblasti osobních automobilů je nutné respektovat individuální požadavky řidičů a najít pro každého tu správnou pneumatiku. Pro vozy různých tříd nabízí Matador širokou škálu kvalitních zimních pneumatik, které poskytují dobrý jízdní komfort, výborný kilometrový výkon a bezpečnost.

## VYSOCE SPOLEHLIVÉ S DŮRAZEM NA KOMFORT

Všechny pneumatiky značky Matador musí splňovat dvě základní kritéria – spolehlivost a bezpečnost. Naše pneumatiky pro užitkové vozy a dodávky vyrábíme za použití inovativních metod, abychom docílili většího pohodlí při řízení a vysokého kilometrového výkonu.

## VÝBORNÉ OVLÁDÁNÍ A PŘILNAVOST

Pneumatika je kontaktním prvkem mezi vozidlem a povrchem vozovky – významně tedy ovlivňuje handling automobilu. Z toho důvodu se při tvorbě designu našich pneumatik řídíme znalostmi state-of-the-art a nejnovějšími metodami zajišťujícími unikátní pocit z jízdy v kombinaci s maximální bezpečností.

## BEZPEČNÉ PŘEDEVŠÍM

Naše produkty odpovídají vysokým požadavkům na bezpečnost a můžete se na ně spolehnout za jakékoliv situace – především za nepříznivého počasí.

## DŮLEŽITÉ

Letní pneumatiky při nižších teplotách tuhnou a jejich přilnavost k vozovce může výrazně klesat. Zimní pneumatiky zůstávají měkké.



ZIMNÍ PNEU



CELOROČNÍ PNEU



SYMBOL SNĚHOVÁ  
VLOČKA NA HORÁCH

M+S

SYMBOL M+S

## OSOBNÍ PNEU



SIBIR SNOW MP 54



### ZIMNÍ PNEUMATIKA SMĚROVÝ DEZÉN

**M+S** 

- Optimální trakce na sněhu
- Vysoká bezpečnost na mokřých vozovkách
- Stabilní a pohodlná jízda
- Delší životnost pneumatiky
- Nižší hlučnost zajišťující vyšší komfort při řízení



NORDICCA MP 59



### ZIMNÍ PNEUMATIKA ASYMETRICKÝ DEZÉN

**M+S** 

- Vysoký výkon pro luxusní a výkonná vozidla
- Asymetrický dezén lépe přenáší záběrové a brzdné síly
- Vylepšený handling pro jízdu v extrémních situacích
- Vyvážený výkon a maximální komfort
- Dezénové bloky s 3D lamelami zvyšují přilnavost



SIBIR SNOW MP 92



### ZIMNÍ PNEUMATIKA ASYMETRICKÝ NESMĚROVÝ DEZÉN

**M+S** 

- Zimní pneumatika nové generace
- Vhodná pro všechny zimní podmínky
- Vyvážené vlastnosti pro spolehlivý provoz na mokřých, zledovatělých a zasněžených vozovkách

4X4/SUV PNEU



SIBIR SNOW SUV MP 92 

## ZIMNÍ PNEUMATIKA PRO SUV VOZIDLA ASYMETRICKÝ NESMĚROVÝ DEZÉN

**M+S** 

- Vysoce výkonná zimní pneumatika pro vozidla SUV a luxusní 4x4
- Moderní asymetrický nesměrový dezén vyhovující nejnáročnějším požadavkům
- Vysoký komfort a bezpečnost jízdy
- Použití: 90 % on-road, 10 % off-road

VAN PNEU



VARIANT AW MPS 125 

## CELOROČNÍ PNEUMATIKA SYMETRICKÝ NESMĚROVÝ DEZÉN

**M+S**

- Vysoký kilometrový výkon
- Pro lehká nákladní auta na regionální dopravu a přepravu
- Technologie nesměrového dezénu state-of-the-art pro celosezónní provoz
- Vynikající spolehlivost a maximální bezpečnost
- Excelentní handling na mokřem i suchém povrchu



SIBIR SNOW VAN MPS 530 




## ZIMNÍ PNEUMATIKA SYMETRICKÝ NESMĚROVÝ DEZÉN





**M+S** 

- Nová generace zimních pneumatik pro lehké užitkové vozy
- Vhodné pro regionální dopravu i přepravu na dlouhé vzdálenosti
- Vysoký obsah siliky ve směsi zajišťující nízký valivý odpor
- Nízká spotřeba paliva
- Spolehlivá za všech zimních podmínek

## OSOBNÍ PNEU

| Sibir Snow MP 92   |       |   |   |    |   |   |
|--------------------|-------|---|---|----|---|---|
| Rozměr             | LI/SI | EU štítek*  |   |    |   |   |
|                    |       |  |  | dB |  |  |
| Profilové číslo 65 |       |   |   |    |   |   |
| 185/65R15          | 88T   |   | F C   | 71 | 2   |   |
| 185/65R15          | 92T   | XL  | F C   | 71 | 2   |   |
| 195/65R15          | 91T   |   | F C   | 71 | 2   |   |
| 195/65R15          | 95T   | XL  | F C   | 71 | 2   |   |
| 195/65R15          | 91 H  |   | F C   | 71 | 2   |   |
| 205/65R15          | 94T   |   | F C   | 71 | 2   |   |
| 205/65R15          | 94 H  |   | F C   | 71 | 2   |   |
| Profilové číslo 60 |       |   |   |    |   |   |
| 185/60R15          | 84T   |   | F C   | 71 | 2   |   |
| 185/60R15          | 88T   | XL  | F C   | 71 | 2   |   |
| 195/60R15          | 88T   |   | F C   | 71 | 2   |   |
| 195/60R15          | 88 H  |   | F C   | 71 | 2   |   |
| 205/60R15          | 91T   |   | F C   | 71 | 2   |   |
| 205/60R15          | 91 H  |   | F C   | 71 | 2   |   |
| 205/60R16          | 92 H  |   | F C   | 71 | 2   |   |
| 215/60R16          | 99 H  | XL  | E C   | 71 | 2   |   |
| Profilové číslo 55 |       |   |   |    |   |   |
| 185/55R15          | 82T   |   | F C   | 71 | 2   |   |
| 185/55R15          | 86 H  | XL  | F C   | 71 | 2   |   |
| 195/55R15          | 85T   |   | F C   | 72 | 2   |   |
| 195/55R15          | 85 H  |   | F C   | 72 | 2   |   |
| 195/55R16          | 87 H  |   | F C   | 72 | 2   |   |
| 205/55R16          | 91T   |   | F C   | 71 | 2   |   |
| 205/55R16          | 91 H  |   | F C   | 71 | 2   |   |
| 205/55R16          | 94 H  | XL  | F C   | 71 | 2   |   |
| 205/55R16          | 94V   | XL  | F C   | 71 | 2   |   |
| 215/55R16          | 93 H  |   | F C   | 71 | 2   |   |
| 215/55R16          | 97 H  | XL  | F C   | 71 | 2   |   |
| 225/55R16          | 95 H  |   | F C   | 71 | 2   |   |
| 225/55R16          | 99 H  | XL  | F C   | 71 | 2   |   |
| 225/55R17          | 101V  | XL  | F C   | 71 | 2   |   |
| Profilové číslo 50 |       |   |   |    |   |   |
| 195/50R15          | 82T   |   | F C   | 72 | 2   |   |
| 195/50R15          | 82 H  |   | F C   | 72 | 2   |   |
| 205/50R17          | 93 H  | XL FR   | F C   | 72 | 2   |   |
| 225/50R17          | 98V   | XL FR   | F C   | 71 | 2   |   |
| Profilové číslo 45 |       |   |   |    |   |   |
| 225/45R17          | 91 H  | FR  | F C   | 71 | 2   |   |
| 225/45R17          | 94V   | XL FR   | F C   | 71 | 2   |   |
| 235/45R17          | 97V   | XL FR   | F C   | 71 | 2   |   |
| 245/45R17          | 99V   | XL FR   | F C   | 71 | 2   |   |
| 245/45R18          | 100V  | XL FR   | F C   | 71 | 2   |   |
| Profilové číslo 40 |       |   |   |    |   |   |
| 225/40R18          | 92V   | XL FR   | F C   | 71 | 2   |   |
| 245/40R18          | 97V   | XL FR   | F C   | 71 | 2   |   |

| Sibir Snow MP 54   |       |   |   |    |   |   |
|--------------------|-------|---|---|----|---|---|
| Rozměr             | LI/SI | EU štítek*  |   |    |   |   |
|                    |       |  |  | dB |  |  |
| Profilové číslo 80 |       |   |   |    |   |   |
| 145/80R13          | 75T   |   | F C   | 71 | 2   |   |
| 155/80R13          | 79T   |   | F C   | 71 | 2   |   |
| 175/80R14          | 88T   |   | F C   | 71 | 2   |   |
| Profilové číslo 70 |       |   |   |    |   |   |
| 145/70R13          | 71T   |   | F C   | 71 | 2   |   |
| 155/70R13          | 75T   |   | F C   | 71 | 2   |   |
| 165/70R13          | 79T   |   | F C   | 71 | 2   |   |
| 175/70R13          | 82T   |   | F C   | 71 | 2   |   |
| 165/70R14          | 81T   |   | F C   | 71 | 2   |   |
| 165/70R14          | 85T   | XL  | F C   | 71 | 2   |   |
| 175/70R14          | 84T   |   | F C   | 71 | 2   |   |
| 175/70R14          | 88T   | XL  | F C   | 71 | 2   |   |
| 185/70R14          | 88T   |   | F C   | 71 | 2   |   |
| Profilové číslo 65 |       |   |   |    |   |   |
| 155/65R13          | 73T   |   | F C   | 71 | 2   |   |
| 165/65R13          | 77T   |   | F C   | 71 | 2   |   |
| 175/65R13          | 80T   |   | F C   | 71 | 2   |   |
| 155/65R14          | 75T   |   | F C   | 71 | 2   |   |
| 165/65R14          | 79T   |   | F C   | 71 | 2   |   |
| 175/65R14          | 82T   |   | F C   | 71 | 2   |   |
| 175/65R14          | 86T   | XL  | F C   | 71 | 2   |   |
| 185/65R14          | 86T   |   | F C   | 71 | 2   |   |
| 165/65R15          | 81T   |   | F C   | 71 | 2   |   |
| 175/65R15          | 84T   |   | F C   | 71 | 2   |   |
| Profilové číslo 60 |       |   |   |    |   |   |
| 165/60R14          | 79T   | XL  | F C   | 71 | 2   |   |
| 185/60R14          | 82T   |   | F C   | 71 | 2   |   |
| 185/60R14          | 82T   |   | E C   | 70 | 2   |   |
| 185/60R14          | 82H   |   | E C   | 70 | 2   |   |
| 195/60R14          | 86H   |   | E C   | 71 | 2   |   |
| 175/60R15          | 81H   |   | E C   | 70 | 2   |   |
| 185/60R15          | 84H   |   | E C   | 70 | 2   |   |
| 185/60R15          | 88H   | XL  | E C   | 70 | 2   |   |
| 185/55R14          | 80H   |   | E C   | 70 | 2   |   |

| Nordicca MP 59     |       |   |   |    |   |   |
|--------------------|-------|---|---|----|---|---|
| Rozměr             | LI/SI | EU štítek*  |   |    |   |   |
|                    |       |  |  | dB |  |  |
| Profilové číslo 50 |       |   |   |    |   |   |
| 235/50R19          | 101V  | XL FR   | F C   | 73 | 3   |   |
| Profilové číslo 40 |       |   |   |    |   |   |
| 235/40R18          | 95V   | XL FR   | F C   | 73 | 3   |   |

## 4X4/SUV PNEU

| Sibir Snow MP 92   |              |            |   |    |   |  |
|--------------------|--------------|------------|---|----|---|--|
| Rozměr             | LI/SI        | EU štítek* |   |    |   |  |
|                    |              |            |   | dB |   |  |
| Profilové číslo 75 |              |            |   |    |   |  |
| 235/75R15          | 109 T XL SUV | F          | C | 71 | 2 |  |
| 225/75R16          | 104 T SUV    | F          | C | 71 | 2 |  |
| Profilové číslo 70 |              |            |   |    |   |  |
| 205/70R15          | 96 H SUV     | F          | C | 71 | 2 |  |
| 215/70R16          | 100 T SUV    | F          | C | 71 | 2 |  |
| 225/70R16          | 103 T SUV    | F          | C | 71 | 2 |  |
| 235/70R16          | 106 T SUV    | F          | C | 71 | 2 |  |
| 245/70R16          | 107 T SUV    | F          | C | 71 | 2 |  |
| 265/70R16          | 112 T SUV    | F          | C | 71 | 2 |  |
| Profilové číslo 65 |              |            |   |    |   |  |
| 215/65R16          | 98 H SUV     | F          | C | 71 | 2 |  |
| 255/65R16          | 109 H SUV    | F          | C | 71 | 2 |  |
| 225/65R17          | 102 T SUV    | F          | C | 71 | 2 |  |
| 235/65R17          | 104 H SUV    | F          | C | 71 | 2 |  |
| 235/65R17          | 108 H XL SUV | F          | C | 71 | 2 |  |
| Profilové číslo 60 |              |            |   |    |   |  |
| 235/60R16          | 100 H SUV    | F          | C | 71 | 2 |  |
| 215/60R17          | 96 H SUV     | F          | C | 71 | 2 |  |
| 235/60R17          | 102 H SUV    | F          | C | 71 | 2 |  |
| 255/60R17          | 106 H SUV    | F          | C | 71 | 2 |  |
| 235/60R18          | 107 H XL SUV | F          | C | 72 | 2 |  |
| Profilové číslo 55 |              |            |   |    |   |  |
| 225/55R17          | 101 H XL SUV | F          | C | 71 | 2 |  |
| 235/55R17          | 103 V XL SUV | F          | C | 72 | 2 |  |
| 275/55R17          | 109 H SUV    | F          | C | 71 | 2 |  |
| 235/55R18          | 100 H SUV    | F          | C | 72 | 2 |  |
| 255/55R18          | 109 V XL SUV | F          | C | 73 | 2 |  |
| Profilové číslo 50 |              |            |   |    |   |  |
| 255/50R19          | 107 V XL SUV | F          | C | 73 | 2 |  |
| Profilové číslo 40 |              |            |   |    |   |  |
| 275/40R20          | 106 V XL SUV | F          | C | 71 | 2 |  |

\* Kategorie EU štítkování pneumatik:

= spotřeba paliva, = přilnavost za mokra,

dB = hodnota v decibelech, = hlučnost pneumatiky.

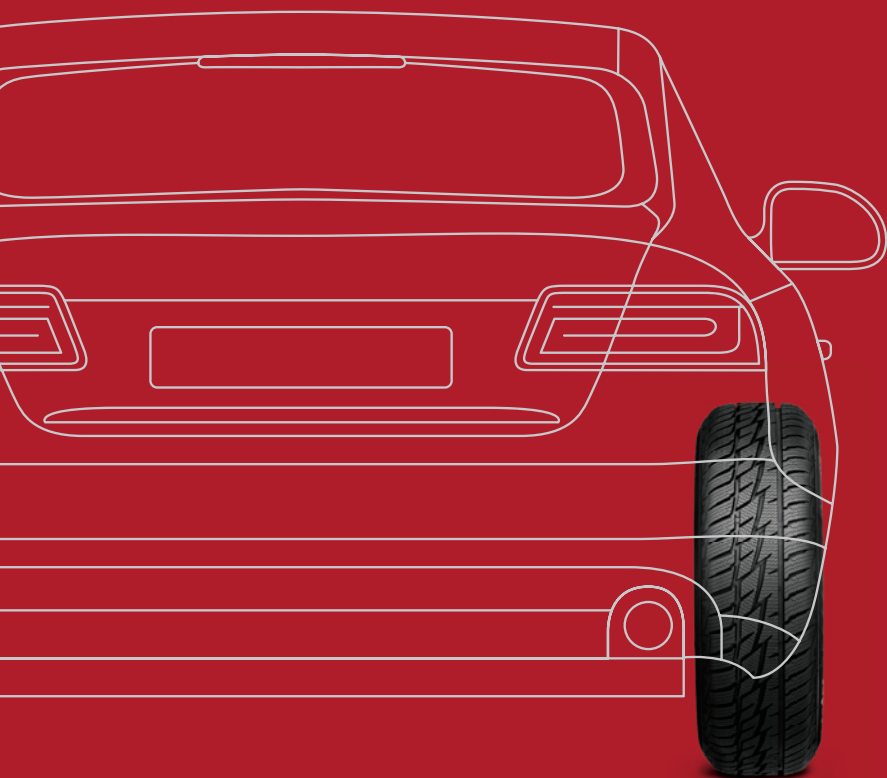
Další informace najdete na [www.tyre-label.com](http://www.tyre-label.com)

## VAN PNEU

| Sibir Snow MPS 530 |           |            |   |    |   |  |
|--------------------|-----------|------------|---|----|---|--|
| Rozměr             | LI/SI     | EU štítek* |   |    |   |  |
|                    |           |            |   | dB |   |  |
| Profilové číslo 75 |           |            |   |    |   |  |
| 185R14C            | 102/100 Q | E          | C | 73 | 2 |  |
| 195R14C            | 106/104 Q | E          | C | 73 | 2 |  |
| 195/75R16C         | 107/105 R | E          | C | 73 | 2 |  |
| 205/75R16C         | 110/108 R | E          | C | 73 | 2 |  |
| 215/75R16C         | 116/114 N | E          | C | 73 | 2 |  |
| 225/75R16C         | 121/120 R | E          | C | 73 | 2 |  |
| Profilové číslo 70 |           |            |   |    |   |  |
| 165/70R14C         | 89/87 R   | E          | C | 73 | 2 |  |
| 195/70R15C         | 104/102 R | E          | C | 73 | 2 |  |
| 205/70R15C         | 106/104 R | E          | C | 73 | 2 |  |
| 215/70R15C         | 109/107 R | E          | C | 73 | 2 |  |
| 225/70R15C         | 112/110 R | E          | C | 73 | 2 |  |
| Profilové číslo 65 |           |            |   |    |   |  |
| 175/65R14C         | 90/88 T   | E          | C | 73 | 2 |  |
| 205/65R15C         | 102/100 T | E          | C | 73 | 2 |  |
| 195/65R16C         | 104/102 T | E          | C | 73 | 2 |  |
| 205/65R16C         | 107/105 T | E          | C | 73 | 2 |  |
| 215/65R16C         | 109/107 R | E          | C | 73 | 2 |  |
| 225/65R16C         | 112/110 R | E          | C | 73 | 2 |  |
| 235/65R16C         | 115/113 R | E          | C | 73 | 2 |  |
| Profilové číslo 60 |           |            |   |    |   |  |
| 195/60R16C         | 99/97 T   | E          | C | 73 | 2 |  |

## Variant AW MPS 125

| Rozměr             | LI/SI               | EU štítek* |   |    |   |  |
|--------------------|---------------------|------------|---|----|---|--|
|                    |                     |            |   | dB |   |  |
| Profilové číslo 75 |                     |            |   |    |   |  |
| 185R14C            | 102/100 R celoroční | E          | C | 72 | 2 |  |
| 195/75R16C         | 107/105 R celoroční | E          | C | 72 | 2 |  |
| 205/75R16C         | 110/108 R celoroční | E          | C | 72 | 2 |  |
| 215/75R16C         | 116/114 R celoroční | E          | C | 72 | 2 |  |
| 225/75R16C         | 121/120 R celoroční | E          | C | 72 | 2 |  |
| Profilové číslo 70 |                     |            |   |    |   |  |
| 165/70R14C         | 89/87 R celoroční   | E          | C | 72 | 2 |  |
| 195/70R15C         | 104/102 R celoroční | E          | C | 72 | 2 |  |
| 205/70R15C         | 106/104 R celoroční | E          | C | 72 | 2 |  |
| 225/70R15C         | 112/110 R celoroční | E          | C | 72 | 2 |  |
| Profilové číslo 65 |                     |            |   |    |   |  |
| 175/65R14C         | 90/88 T celoroční   | E          | C | 72 | 2 |  |
| 205/65R15C         | 102/100 T celoroční | E          | C | 72 | 2 |  |
| 195/65R16C         | 104/102 T celoroční | E          | C | 72 | 2 |  |
| 205/65R16C         | 107/105 T celoroční | E          | C | 72 | 2 |  |
| 215/65R16C         | 109/107 R celoroční | E          | C | 72 | 2 |  |
| 215/65R16C         | 106/104 T celoroční | E          | C | 72 | 2 |  |
| 225/65R16C         | 112/110 R celoroční | E          | C | 72 | 2 |  |
| 235/65R16C         | 121/119 N celoroční | E          | C | 72 | 2 |  |



Váš prodejce pneumatik:

Více informací na [www.matador.sk](http://www.matador.sk)