

Vysvětlení vzniku nerovnoměrného opotřebení a poškození nákladních pneumatik nesprávným zacházením

Pilovité opotřebení



Příčina

Nesprávný tlak, dvojmontáž s různými průměry / obvody pneu. Rychlé rozjždění / brždění, kopcovitý terén.

Příčné stupňovité opotřebení žeber



Příčina

Smykání pneumatiky boční silou z příčina sbíhavosti / rozbíhavosti, nerovnoběžnosti náprav.

Nadměrné opotřebení žeber po obvodu



Příčina

Nízký tlak, nesprávně usazená patka na ráfku, nevyváženost sestavy kola. Nedostačující funkčnost tlumičů, nevhovující stav ložisek.

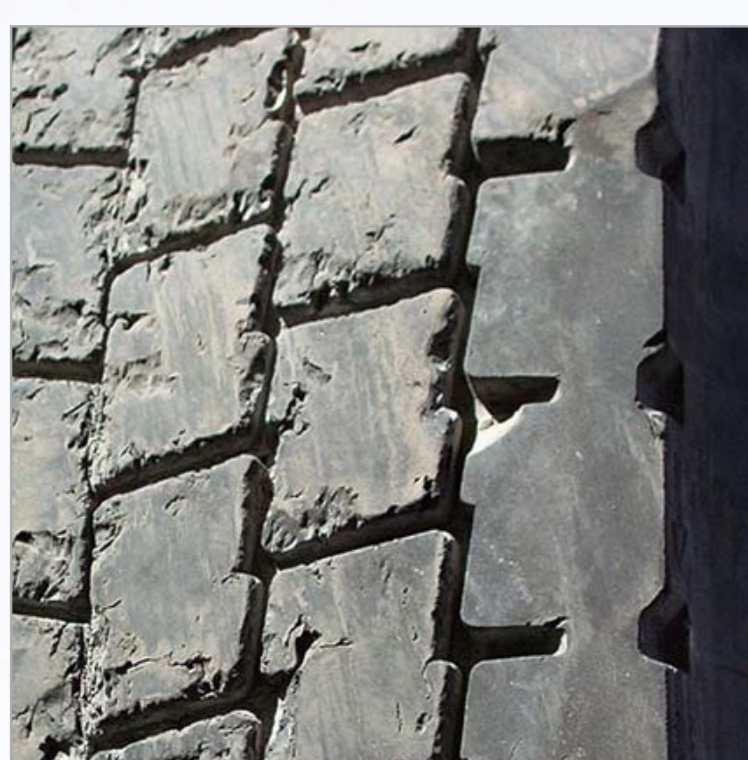
Vlnité opotřebení



Příčina

Špatné usazení pneumatiky na ráfku, nevyváženost sestavy kola a pneumatiky. Podhuštění, Nedostačující funkčnost tlumičů.

Vyštípávání běhounu



Příčina

Nevhodně zvolený typ pneumatiky, silniční směs běhounu provozovaná na šterkovém/kamenitém povrchu, protáčení kol na kamenitém povrchu.

Poškození běhounu



Příčina

Poškození (proseknutí / vyškrábnutí) běhounu z příčina špatného stavu povrchu vozovky

Prasknutí u patky z přehřátí



Příčina

Nadměrné přehřátí způsobené nízkým tlakem nebo přetížením či rezavým ráfkem.

Poškození patky



Příčina

Neodborná montáž – poškození při montáži na disk či demontáži z disku (bez použití montážní pasty nebo nedostatečného promazání)

Proseknutá bočnice



Příčina

Náraz do cizího předmětu, oděr o obrubník, aj.

Jízda po prázdné pneumatice



Příčina

Členitá trhlina na bočnici po obvodu. V počátečním stádiu se jedná pouze o prasklinu v části obvodu, v pokročilém stádiu již chybí částečně či úplně běhoun a nárazníky. Jízda na pneumatice s výraznou nebo úplnou ztrátou tlaku vzduchu.

